

COMUNE DI PISTOIA
Piazza Duomo, 1 Pistoia (PT)
www.comune.pistoia.it

Governo Italiano
Presidenza del Consiglio dei Ministri

Programma straordinario di intervento per la riqualificazione urbana e la sicurezza delle periferie delle città metropolitane e dei comuni capoluogo di provincia in attuazione della legge 28.12.2015 n. 208, art. 1 commi 974, 975, 976, 977 e 978*

BOTTEGONE: DALLA CITTÀ LINEARE ALLA SMART SOCIAL CITY

SERVIZIO INFRASTRUTTURE, PROGETTI SPECIALI E MOBILITÀ
U.O. Mobilità, Traffico e segnaletica

Intervento: 2b CUP: C5211800040001

INTERVENTI SULLA MAGLIA DI SUPPORTO ALLA MOBILITÀ LOCALE: REALIZZAZIONE DI DUE NUOVE PIAZZE

Responsabile del procedimento
Arch. Maurizio Silveti

Progettisti:
ATI
D.R.E.A.M.
D.R.E.A.M. Italia Soc. Coop.
(Capogruppo Mandataria)

ARCHLANDSTUDIO
Archland Studio di
Arch. Lorenzo Vallerini

SDAprogetti
ASSOCIAZIONE PROFESSIONALE INGEGNERI
S.D.A. Progetti
Ass. professionale ingegneri

Elaborato Grafico n° **15**
(art. 36 D.P.R. 5 ottobre 2010 n.207)

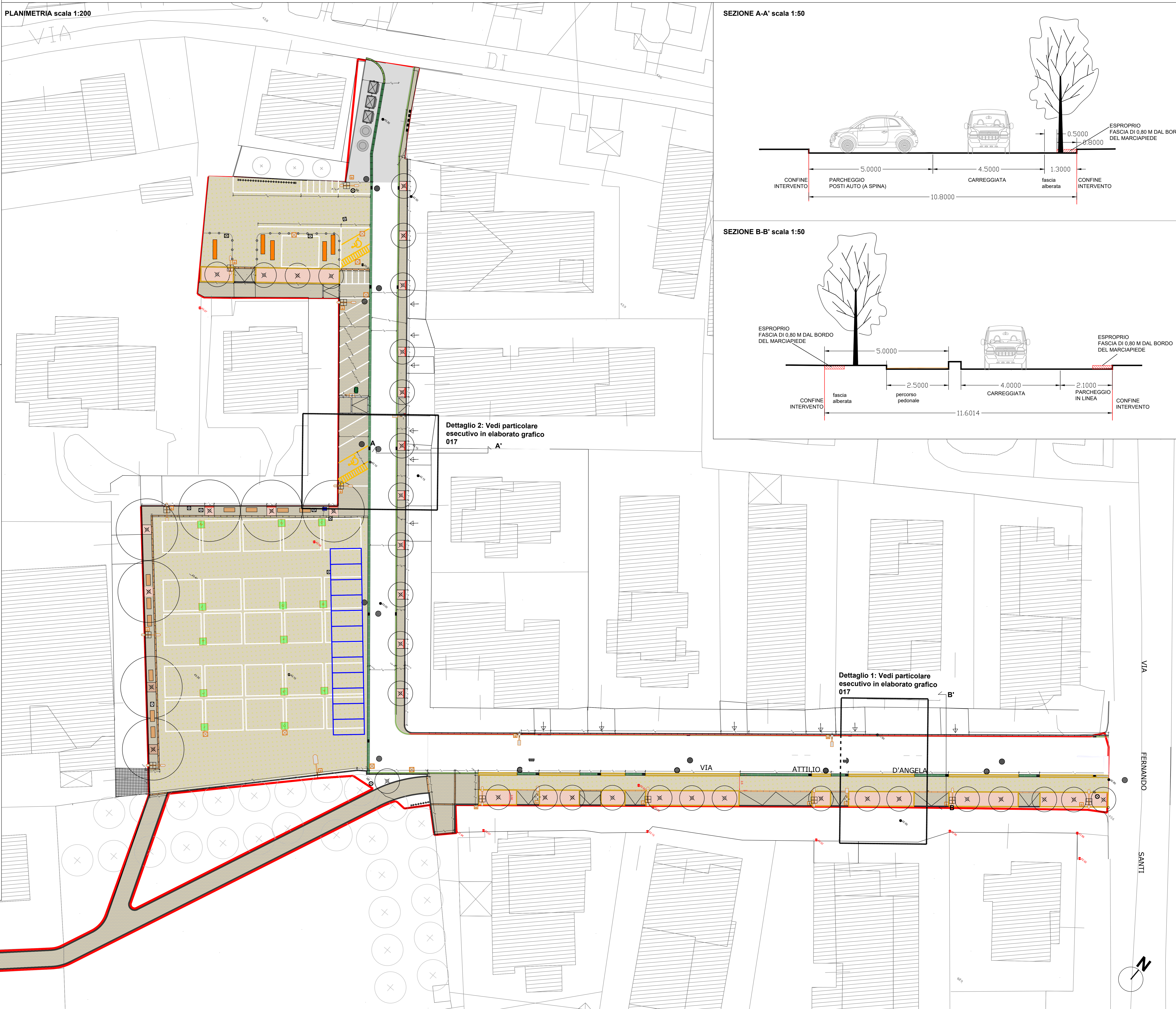
OGGETTO:
Piazza su Via Attilio D'Angela
Progetto delle sistemazioni
architettonico-paesaggistiche,
Planimetria quotata 1:200
e sezioni 1:50

SCALA:
1: 200

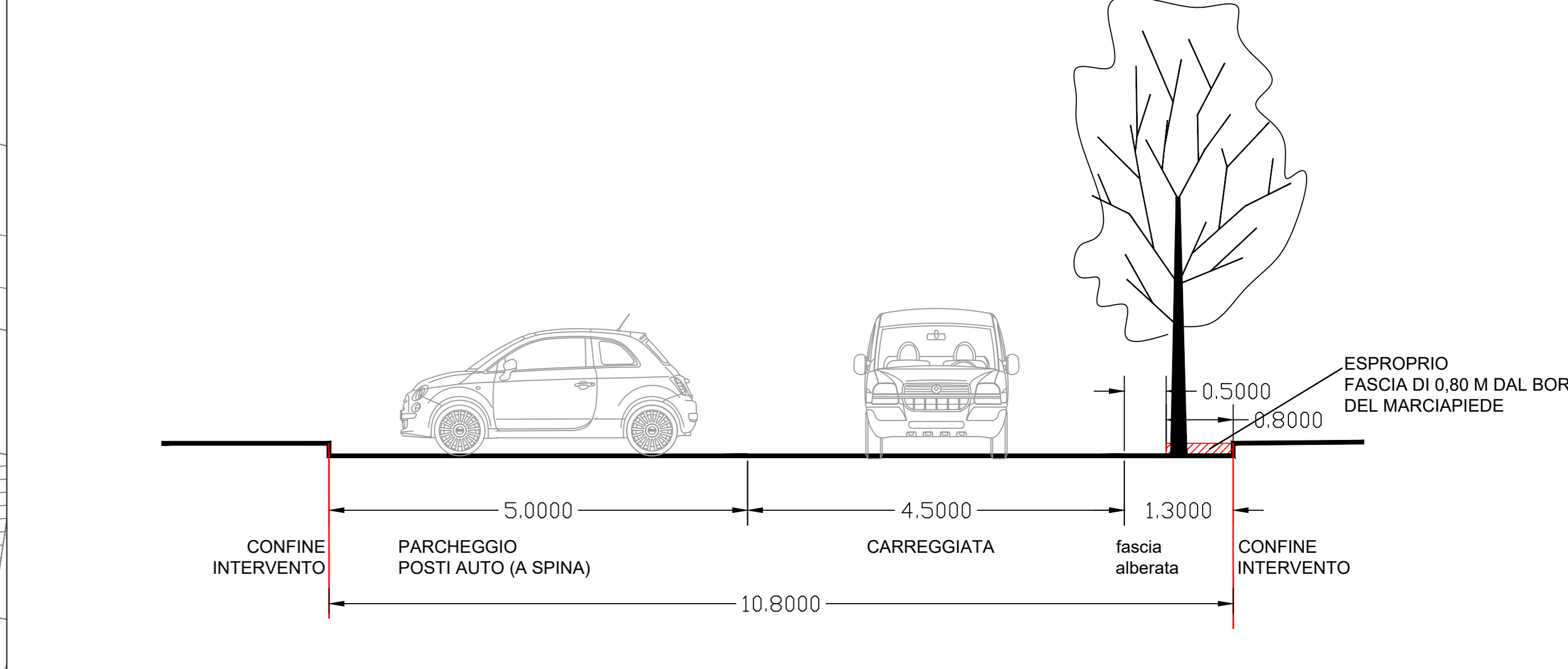
DATA:
Emissione: Settembre 2018
Revisione: Giugno 2019
Maggio 2021

Comune di Pistoia - Servizio Infrastrutture Speciali e Mobilità - Via XVII Aprile n.17 - 51100 Pistoia - Tel. 0573.3711 - www.comunedipistoia.it

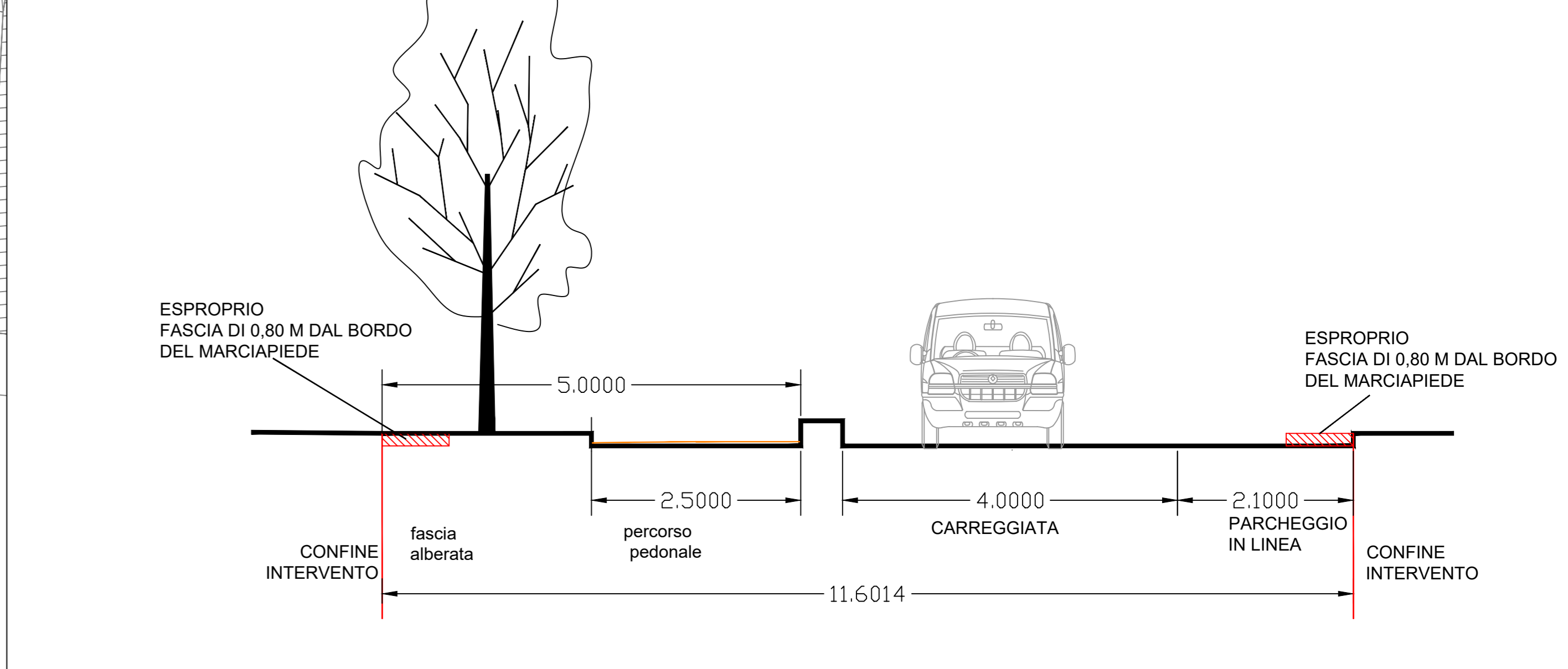
PLANIMETRIA scala 1:200



SEZIONE A-A' scala 1:50



SEZIONE B-B' scala 1:50



Dettaglio 2: Vedi particolare esecutivo in elaborato grafico 017

Dettaglio 1: Vedi particolare esecutivo in elaborato grafico 017

- LEGENDA**
- Limite di intervento
- A) PAVIMENTAZIONI E SUPERFICI**
vedi particolari esecutivi in Elaborato Tav. 17
- Pavimentazione stradale in asfalto formata da strato di collegamento (binder) in conglomerato bituminoso con aggregato pezzatura 0/20 spessore compreso in 6 cm, e tappeto di usura in conglomerato bituminoso con aggregato pezzatura 0/10 spessore finito compreso in 3 cm.
 - Pavimentazione in asfalto con trattamento tipo "Natural Pavement", composto da conglomerato bituminoso tipo binder aperto con inerti chiari di varia granulometria e bitume S070 modificato tipo Hard in ragione del 4,5-5% in peso degli inerti, spessore medio compatto di 7 cm. Successivo trattamento tipo "Natural Pavement" o simili, con estrofazione superficiale eseguito utilizzando speciali macchine dotate di dischi di acciaio di vario diametro.
 - Pavimentazione pista ciclabile in asfalto formata da tappeto di usura in conglomerato bituminoso con aggregato pezzatura 0/10 spessore finito compreso in 3 cm, e successiva verniciatura acrilica all'occorrenza di colore rosso (RAL 3003)
 - Pavimentazione in masselli autobloccanti in cls vibrocompreso a doppio strato, a norma UNI 9065 parti I-III, compressa fessellamento con strato di sabbia 3/5 cm, 1 tagli, gli strati e lo spazio a misura dei masselli, la compattazione dei masselli con piastra vibrante, la sigillatura dei giunti con sabbia fine e asciutta, da misurare vuoto per pieno in presenza di chiusini, ostacoli, manufatti etc quanto altro per dare finito.
- B) CORDOLI, CORDONATI, ZANELLE E LISTE**
vedi Elaborato Tav. 17
- Cordolato stradale vibrocompreso diritto, dim. 15x25x100 cm, e curvilineo 15x25x100 cm, r = 50/100/200, murato con malta cementizia
 - Cordolato stradale (alto) vibrocompreso diritto con incastro, dim. 12-15x35x100 cm, murato con malta cementizia
 - Cordolato stradale (alto) vibrocompreso pezzo speciale "setto" a comporre cordolati curvilinei con incastro, dim. 12-15x35 (10x33) cm, murato con malta cementizia
 - Lista comune in cls vibrocompreso dim. 25x17x100 cm, murata con malta cementizia
 - Zanella stradale prefabbricata in c.a.v. a un petto, dimensione 25x8x100 cm vibrocompresa, su massetto di posa in calcestruzzo C12/15
 - Zanella stradale prefabbricata in c.a.v. a due petti 30x7-9x100 cm vibrata, su il massetto di posa in calcestruzzo C12/15.
- C) ARREDI**
vedi dettagli in Elaborato Tav. 18
- sedute e panchine
 - rastrelliere per biciclette
 - cestini
 - dissuasori
 - fontanella
- D) OPERE A VERDE**
- Alberi di nuovo impianto
 - Finitura delle aiuole con pacciamatura di corteccia di pino
- E) SMALTIMENTO ACQUE METEORICHE E RIFIUTI**
- caditoie a grata
 - pozzetti stradali per fognatura (esistenti)
 - altri pozzetti stradali (esistenti riciclocati)
 - cassonetti rifiuti (esistenti riciclocati)
- F) POSIZIONAMENTO CORPI ILLUMINANTI E RETI**
vedi Elaborato Tav. 28
- colonnine ricarica auto
 - Philips Iridium gen3 Large (o equivalente)
 - DigStreet mini (o equivalente)
 - Idrante
 - Quadro elettrico generale di protezione in contenitore isolante con portella IP55, contenente un interruttore generale e almeno n.25 interruttori magnetotermici differenziali (IPN) 16 A (In) 0,03 a Classe AC e con contatore + quadro in vetroresina per gestione contabilizzazione
 - Torretta di potenza a scomparsa in ghisa sferoidale classe D400 (UNI EN 124) contenente n.4 prese IEC309 3P 16 A 230V
 - Pozzetto il cls con chiusino in ghisa dim. int. 50x50x90cm

VIA
FERNANDO
SANTI

